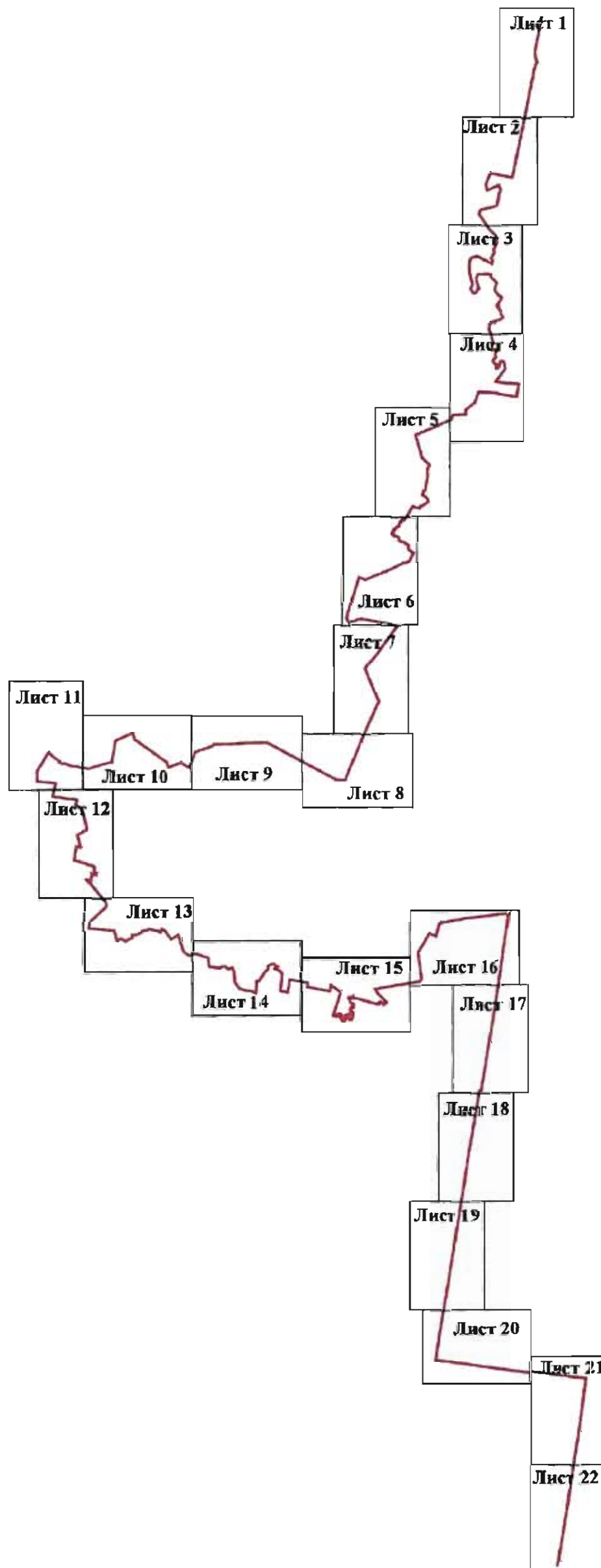



ПРИЛОЖЕНИЕ № 1
к Соглашению между Вологодской областью
и Кировской областью об описании
местоположения границы между Вологодской
областью и Кировской областью

Графическое описание границы между субъектами Российской Федерации Вологодской областью и Кировской областью

Обзорная схема



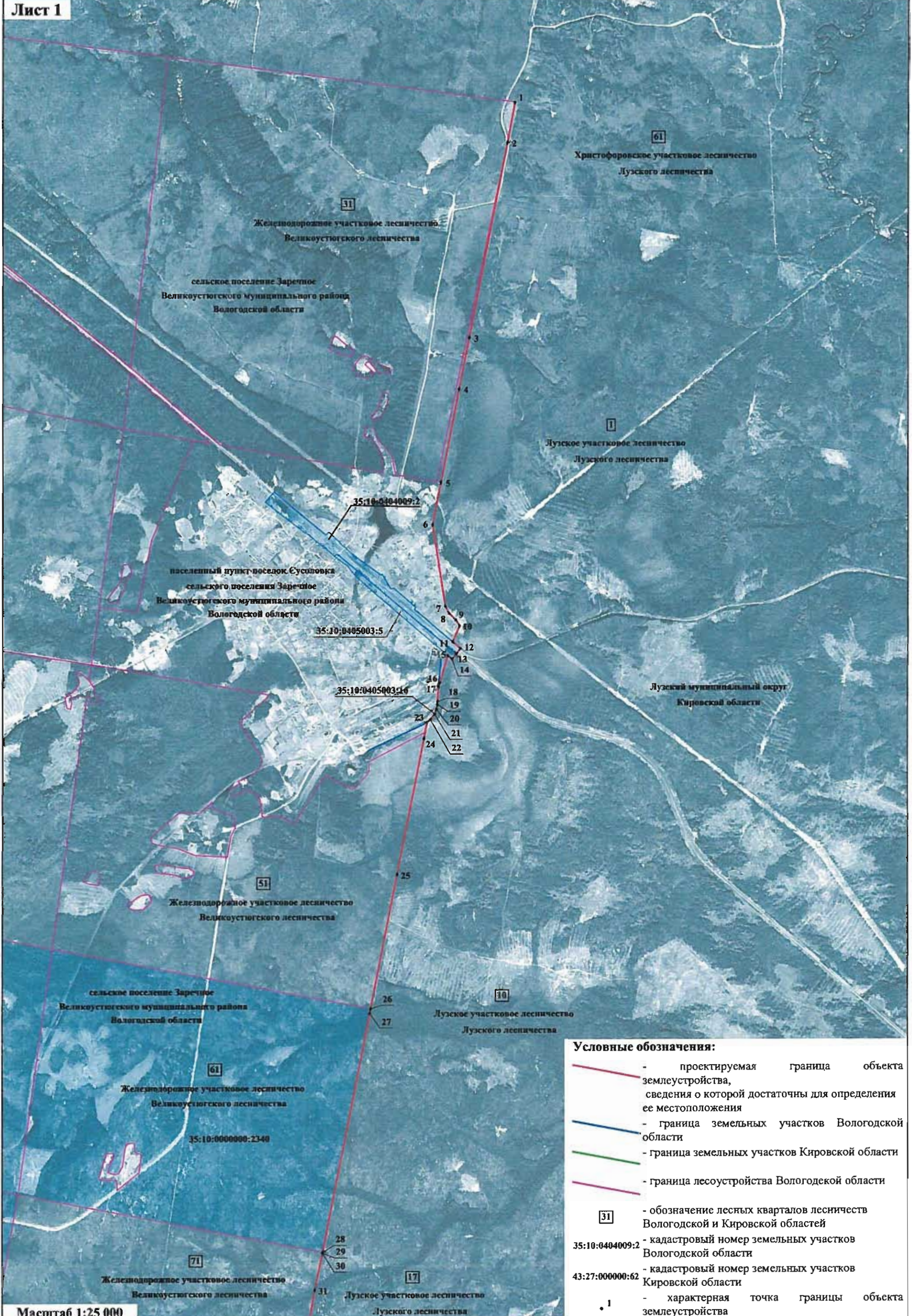
Условные обозначения:

 - проектируемая граница объекта землеустройства,
сведения о которой достаточны для определения
ее местоположения

Масштаб 1:400 000

Графическое описание границы между субъектами Российской Федерации Вологодской областью и Кировской областью

Лист 1

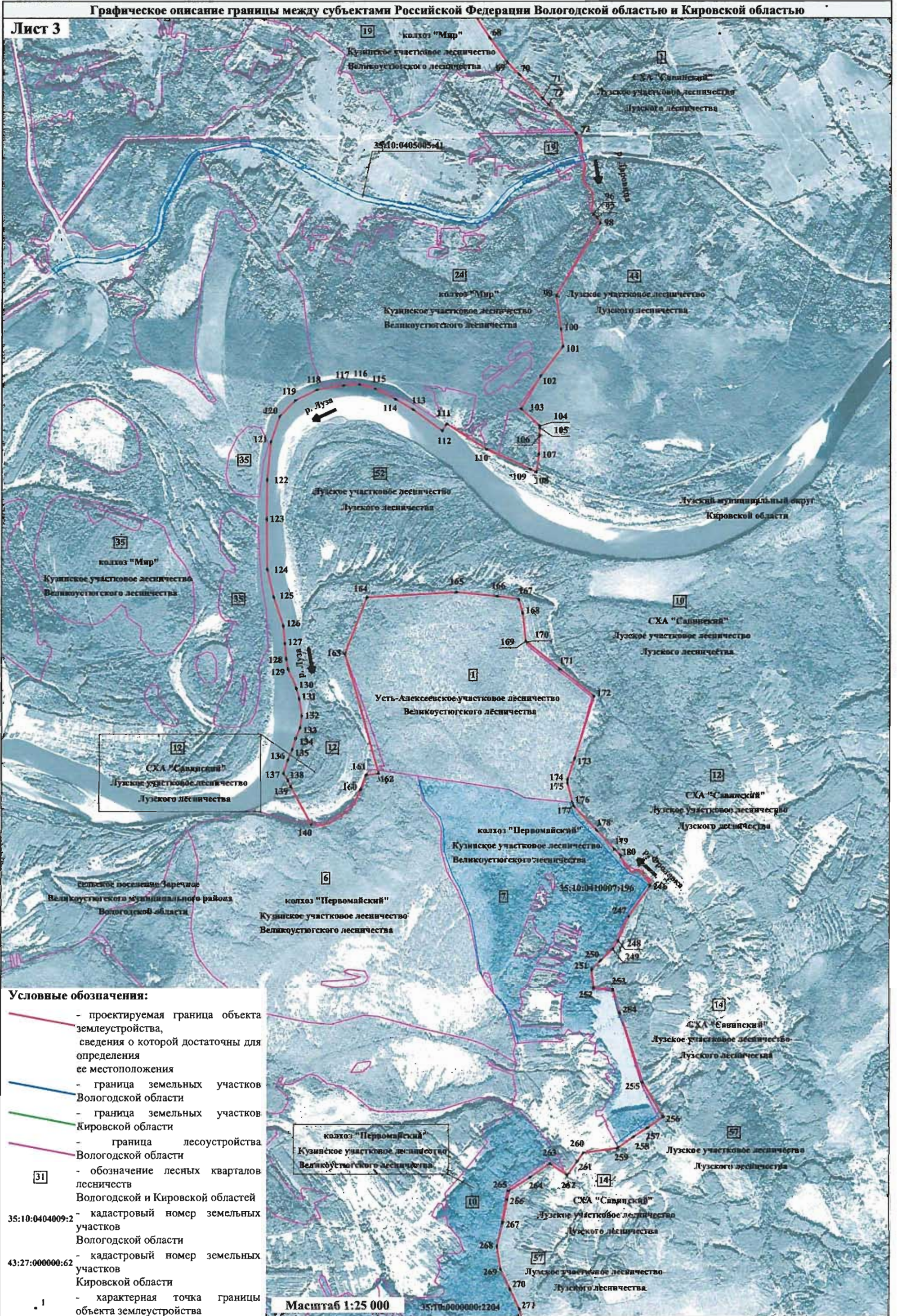


- Условные обозначения:**
- - проектируемая граница объекта землеустройства, сведения о которой достаточны для определения ее местоположения
 - - граница земельных участков Вологодской области
 - - граница земельных участков Кировской области
 - - граница лесоустройства Вологодской области
 - 31 - обозначение лесных кварталов лесничеств Вологодской и Кировской областей
 - 35:10:0404009:2 - кадастровый номер земельных участков Вологодской области
 - 43:27:000000:62 - кадастровый номер земельных участков Кировской области
 - 1 - характерная точка границы объекта землеустройства

Масштаб 1:25 000

Графическое описание границы между субъектами Российской Федерации Вологодской областью и Кировской областью

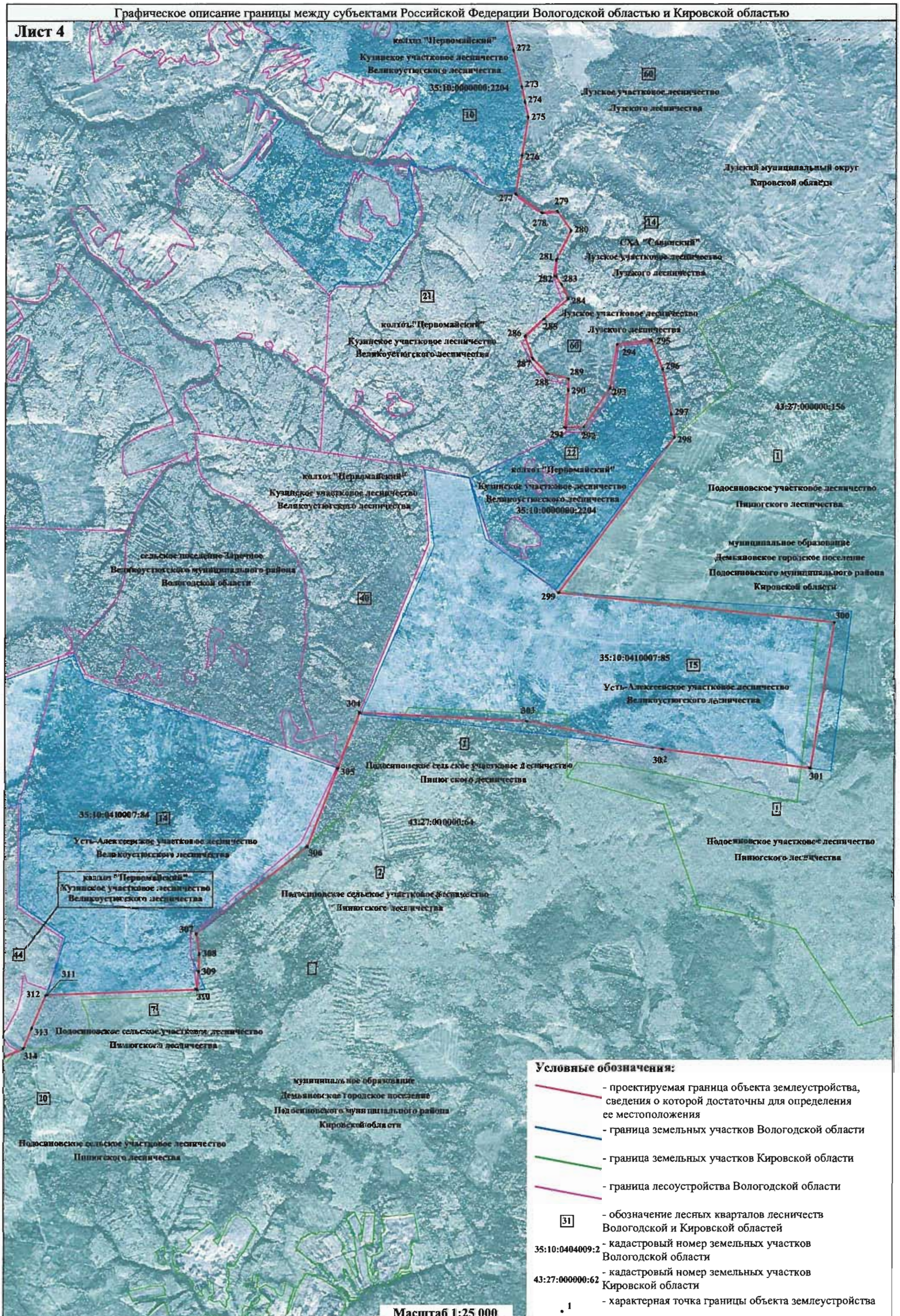
Лист 3



- Условные обозначения:**
- проектируемая граница объекта землеустройства, сведения о которой достаточны для определения ее местоположения
 - граница земельных участков Вологодской области
 - граница земельных участков Кировской области
 - граница лесоустройства Вологодской области
 - обозначение лесных кварталов лесничеств Вологодской и Кировской областей
 - 35:10:0404009:2 - кадастровый номер земельных участков Вологодской области
 - 43:27:000000:62 - кадастровый номер земельных участков Кировской области
 - 1 - характерная точка границы объекта землеустройства

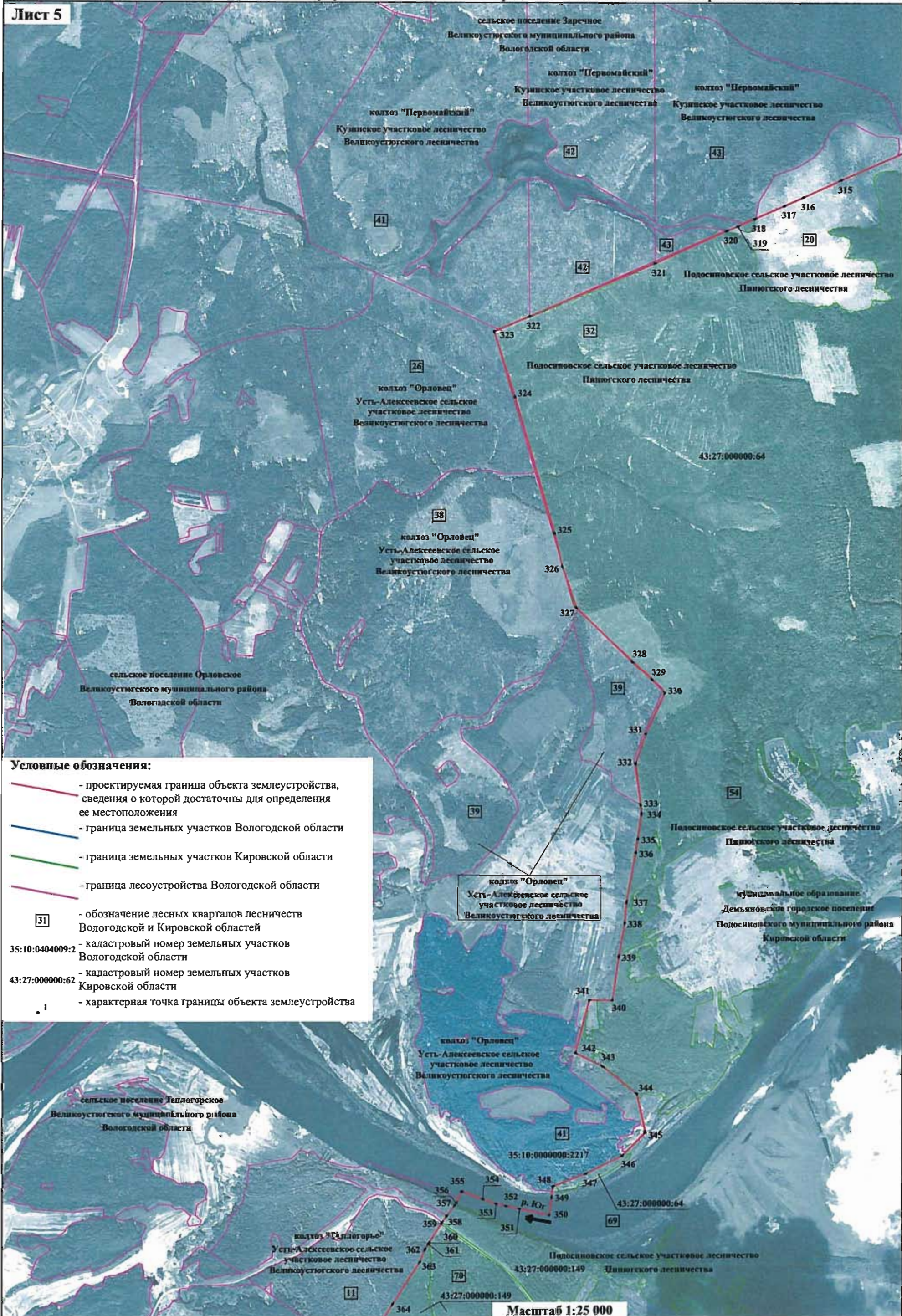
Масштаб 1:25 000

35:10:0000000:2204









Графическое описание границы между субъектами Российской Федерации Вологодской областью и Кировской областью

Лист 5



Условные обозначения:






-  - проектируемая граница объекта землеустройства, сведения о которой достаточны для определения ее местоположения
-  - граница земельных участков Вологодской области
-  - граница земельных участков Кировской области
-  - граница лесоустройства Вологодской области
-  - обозначение лесных кварталов лесничеств Вологодской и Кировской областей
- 35:10:0404009:2 - кадастровый номер земельных участков Вологодской области
- 43:27:000000:62 - кадастровый номер земельных участков Кировской области
-  - характерная точка границы объекта землеустройства

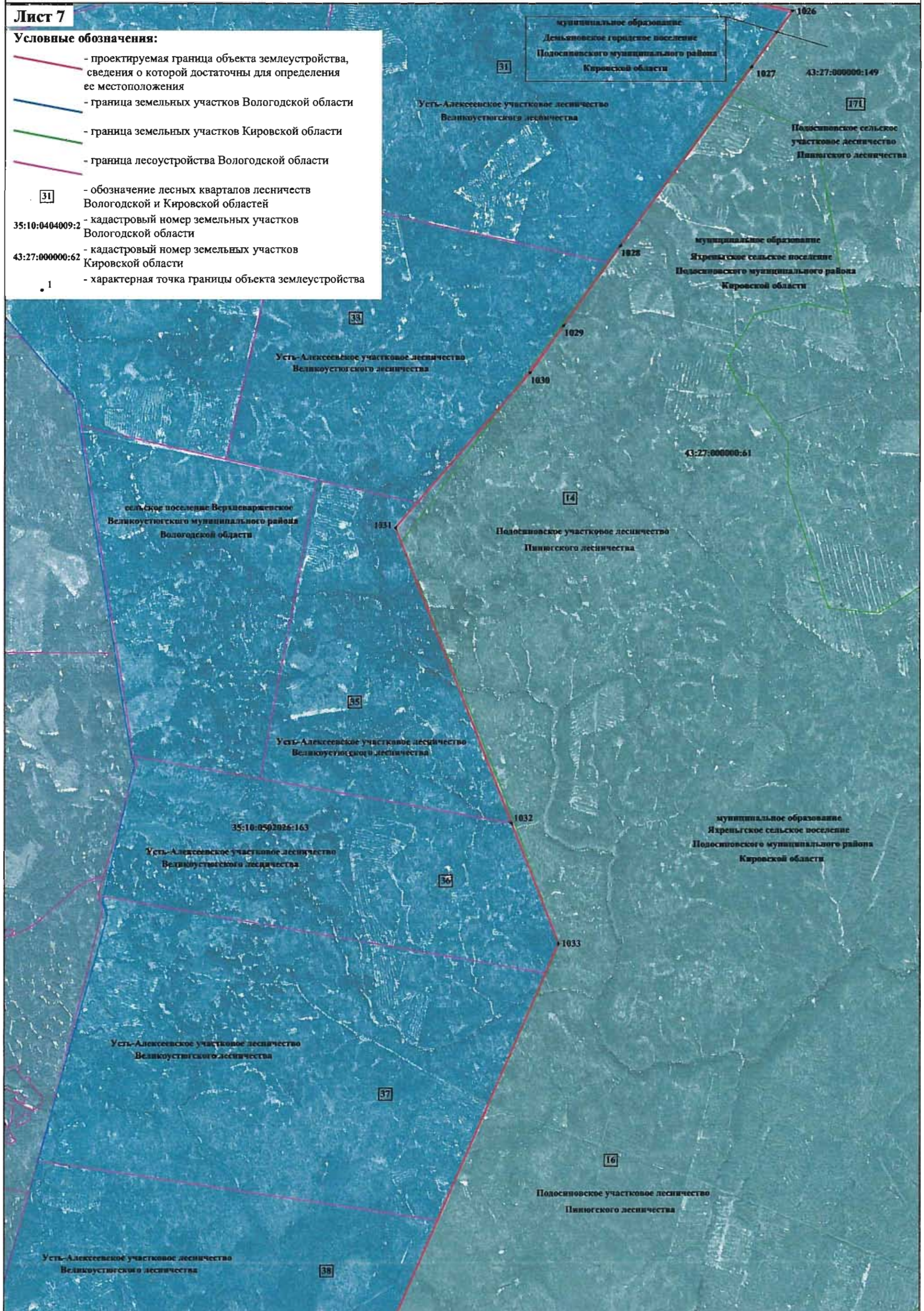
Масштаб 1:25 000

Графическое описание границы между субъектами Российской Федерации Вологодской областью и Кировской областью

Лист 7

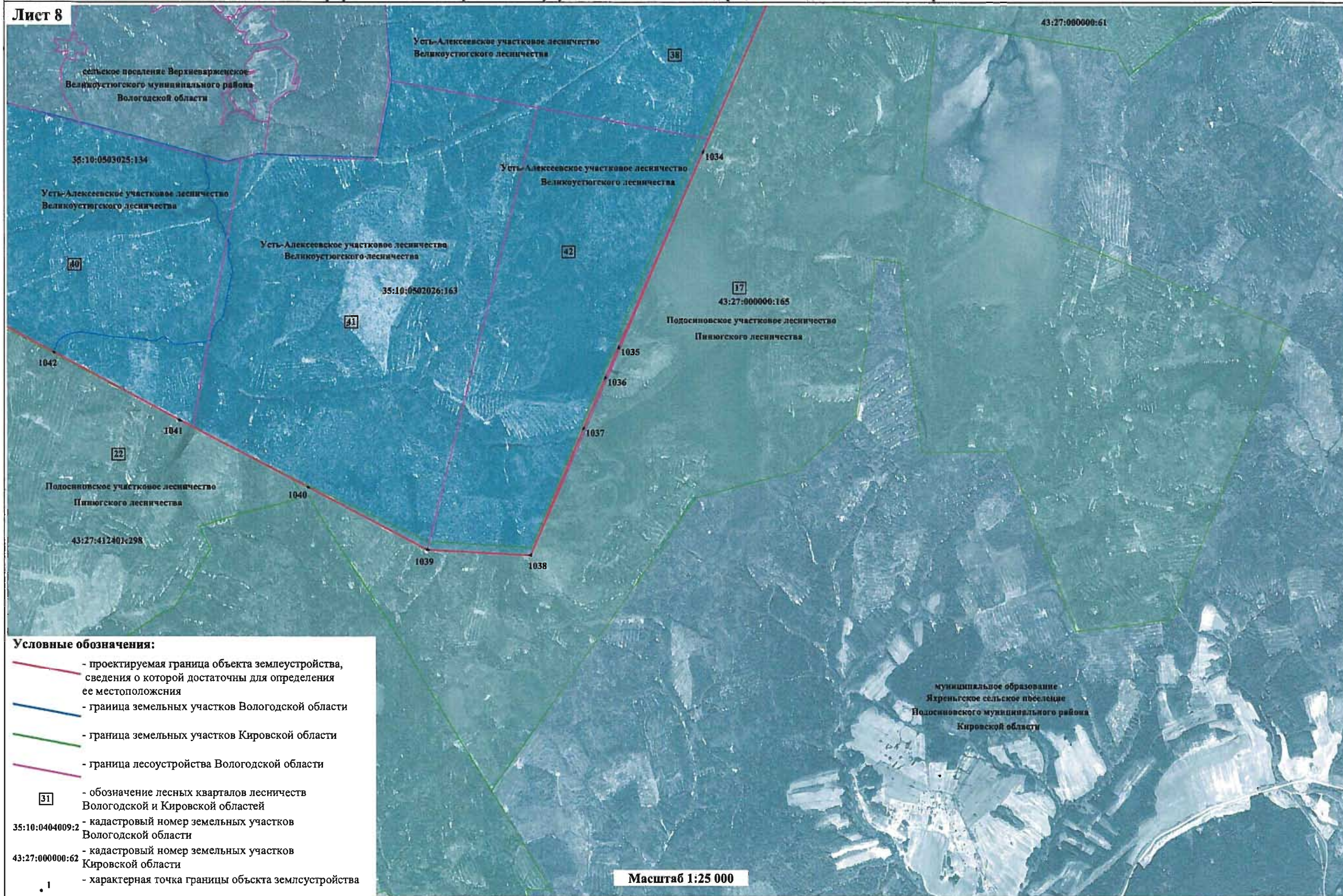
Условные обозначения:

-  - проектируемая граница объекта землеустройства, сведения о которой достаточны для определения ее местоположения
-  - граница земельных участков Вологодской области
-  - граница земельных участков Кировской области
-  - граница лесоустройства Вологодской области
-  - обозначение лесных кварталов лесничеств Вологодской и Кировской областей
- 35:10:0404009:2 - кадастровый номер земельных участков Вологодской области
- 43:27:000000:62 - кадастровый номер земельных участков Кировской области
- 1 - характеристическая точка границы объекта землеустройства



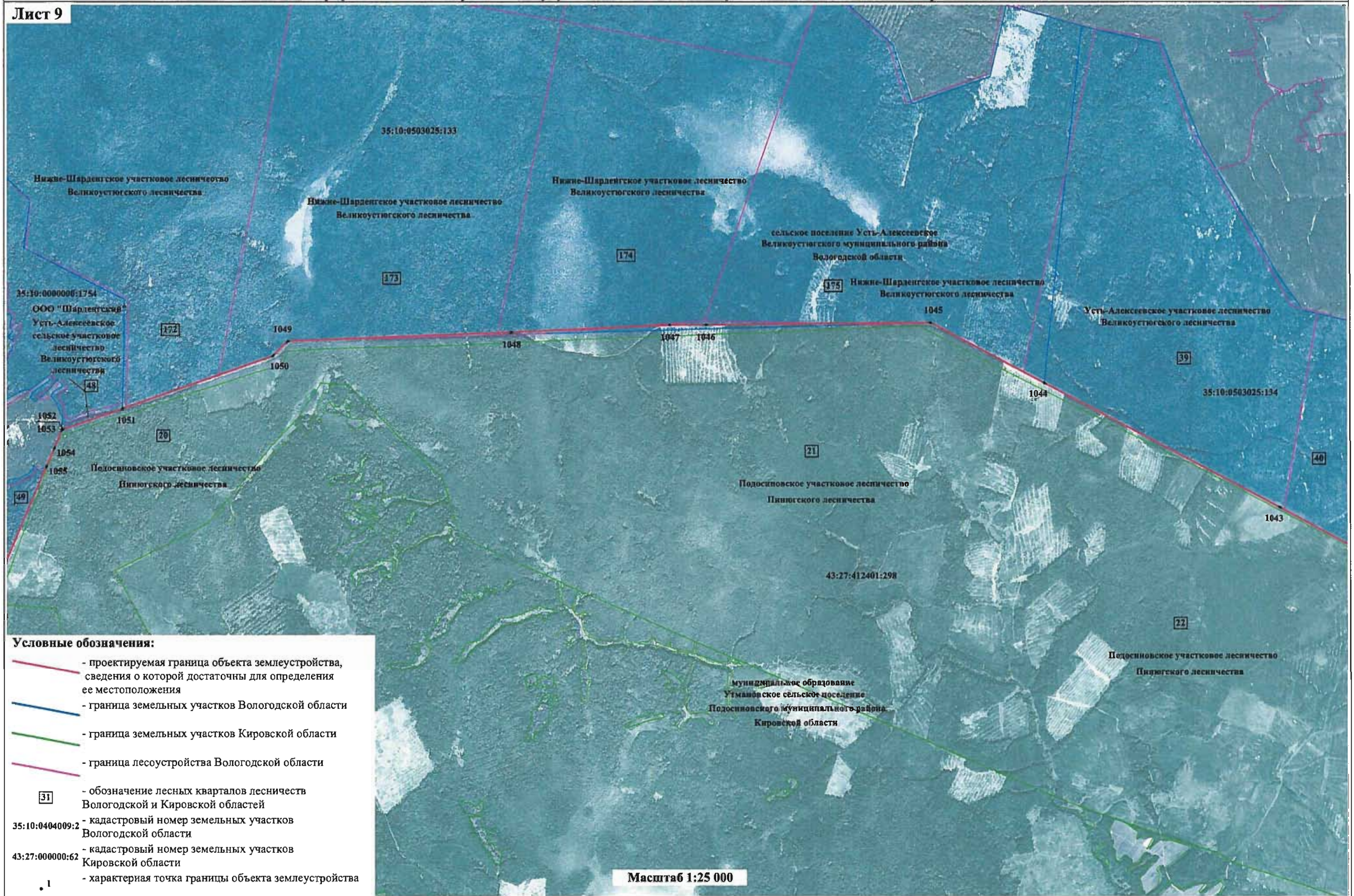
Графическое описание границы между субъектами Российской Федерации Вологодской областью и Кировской областью

Лист 8



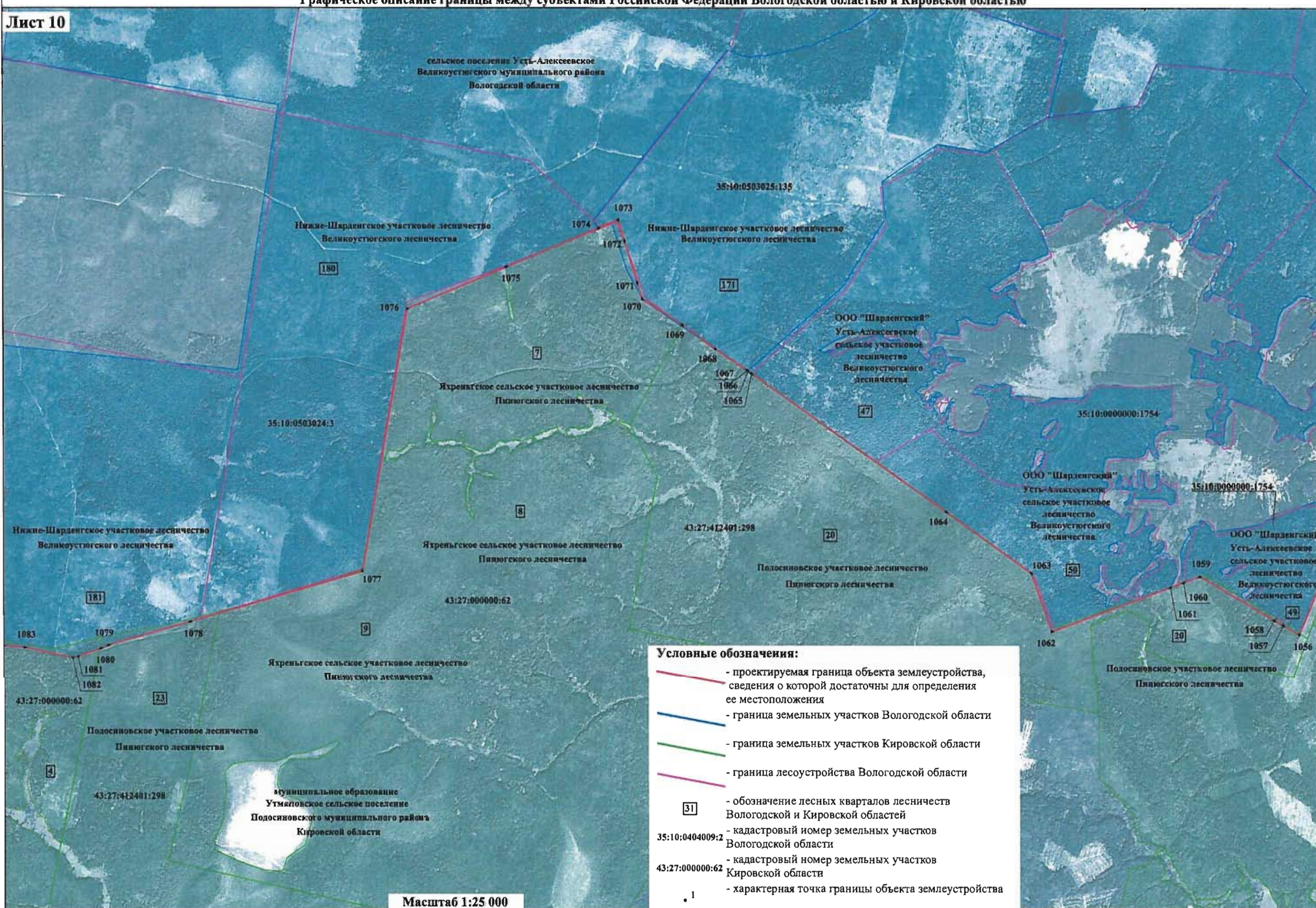
Графическое описание границы между субъектами Российской Федерации Вологодской областью и Кировской областью

Лист 9



Графическое описание границы между субъектами Российской Федерации Вологодской областью и Кировской областью

Лист 10








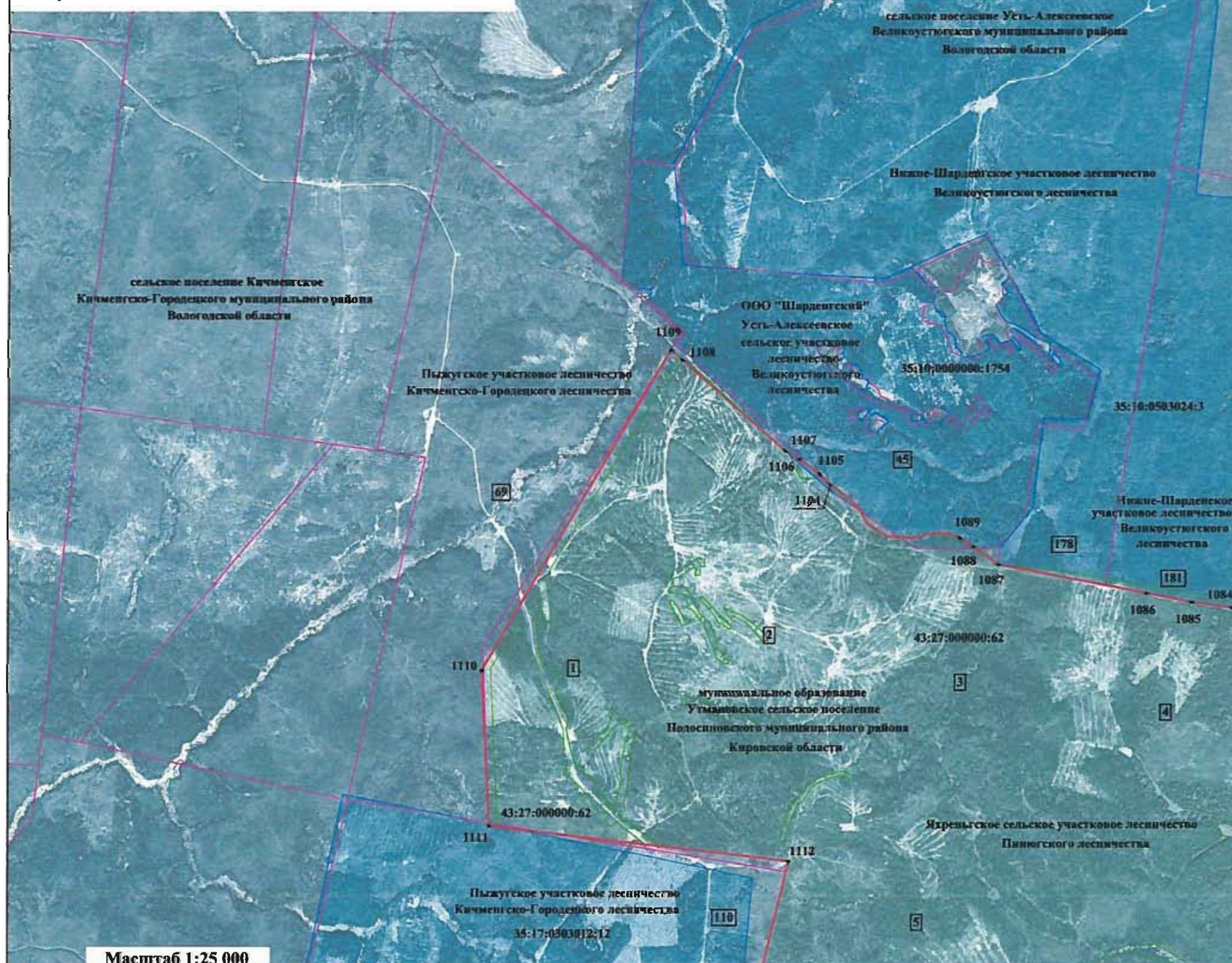
- Условные обозначения:**
- - проектируемая граница объекта землеустройства, сведения о которой достаточны для определения ее местоположения
 - - граница земельных участков Вологодской области
 - - граница земельных участков Кировской области
 - - граница лесоустройства Вологодской области
 - 31 - обозначение лесных кварталов лесничеств Вологодской и Кировской областей
 - 35:10:0404009:2 - кадастровый номер земельных участков Вологодской области
 - 43:27:000000:62 - кадастровый номер земельных участков Кировской области
 - 1 - характерная точка границы объекта землеустройства

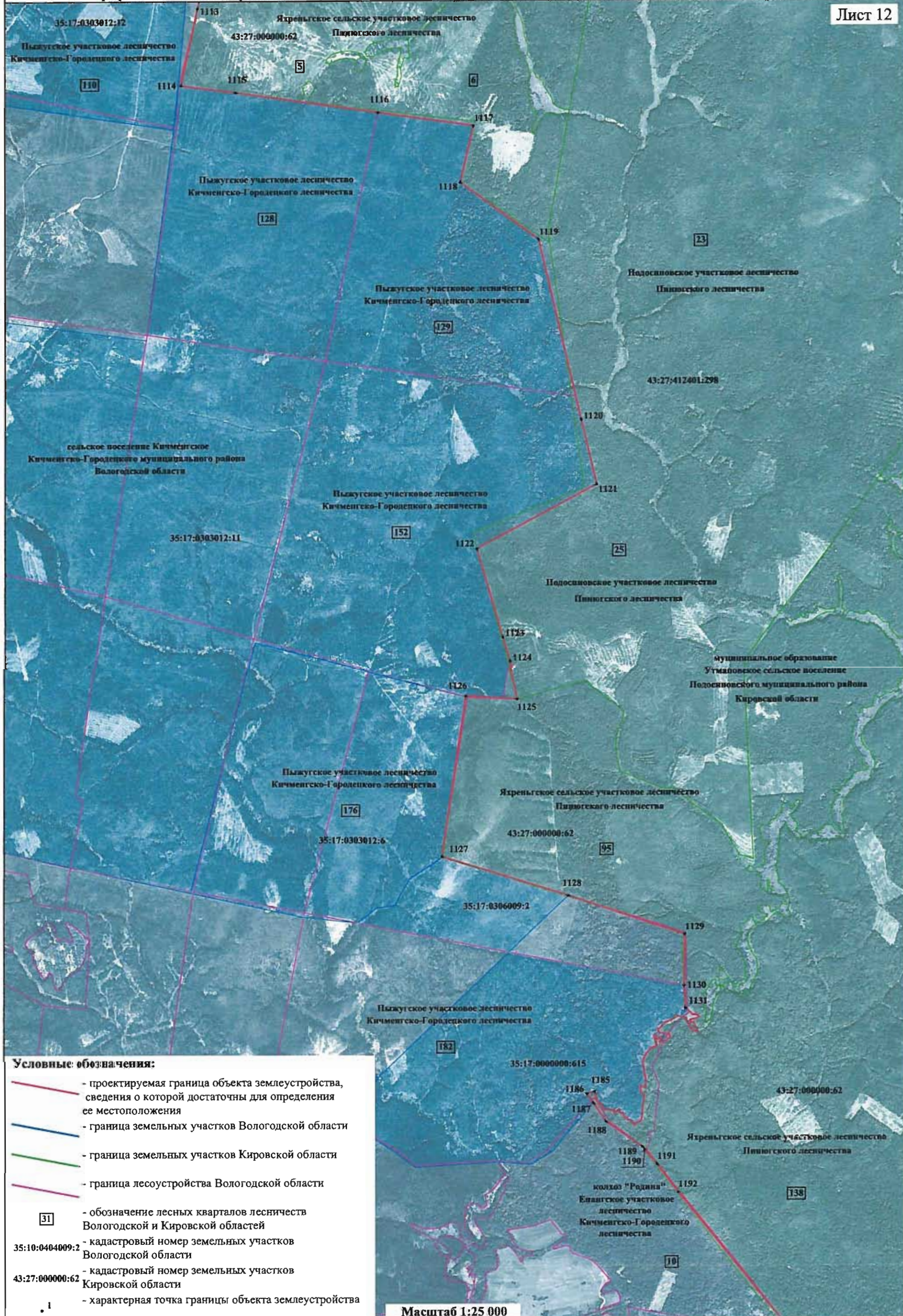
Масштаб 1:25 000

Лист 11

Условные обозначения:

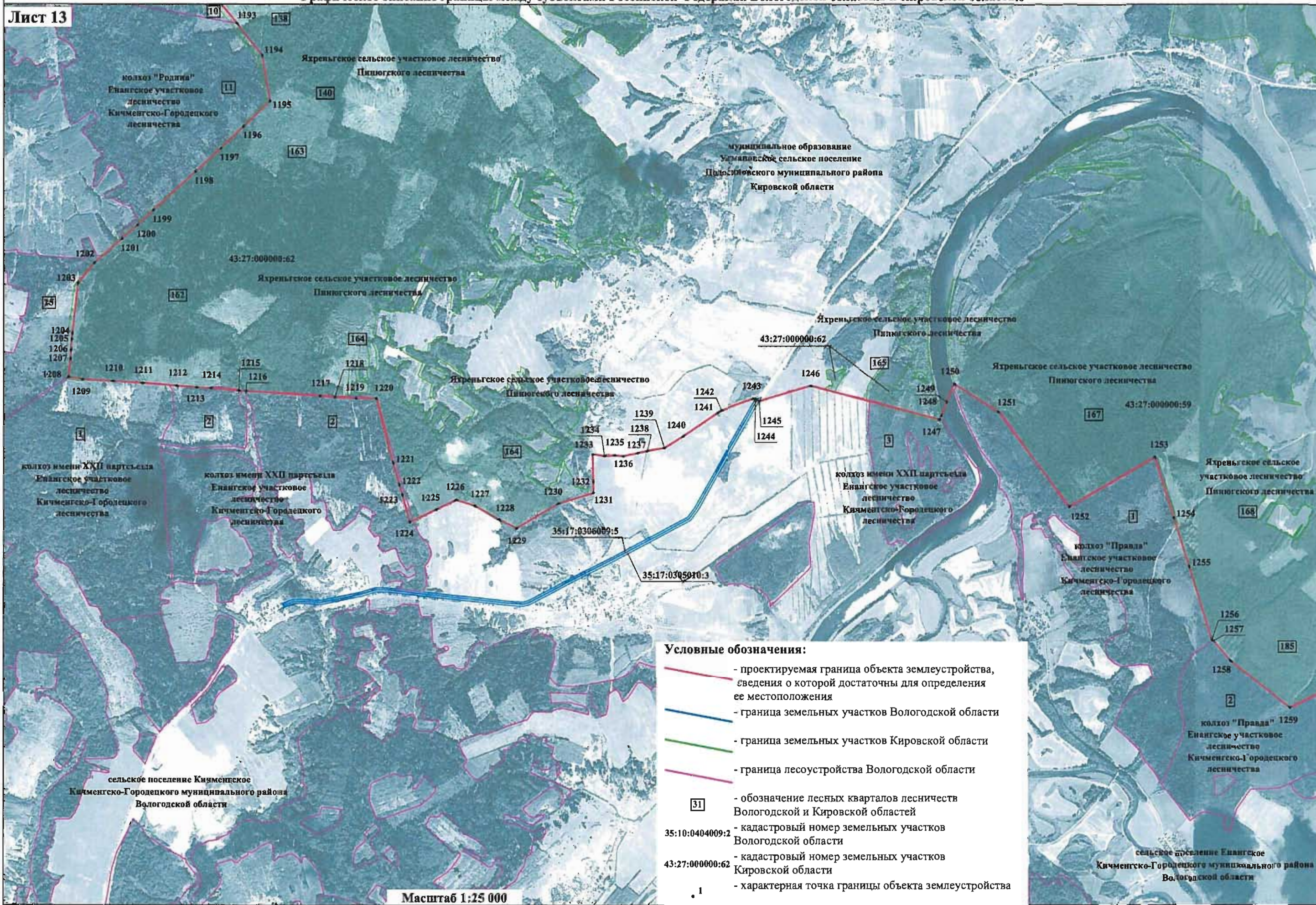
-  - проектируемая граница объекта землеустройства, сведения о которой достаточны для определения ее местоположения
-  - граница земельных участков Вологодской области
-  - граница земельных участков Кировской области
-  - граница лесоустройства Вологодской области
-  - обозначение лесных кварталов лесничеств Вологодской и Кировской областей
- 35:10:0404009:2 - кадастровый номер земельных участков Вологодской области
- 43:27:000000:62 - кадастровый номер земельных участков Кировской области
- 1 - характерная точка границы объекта землеустройства





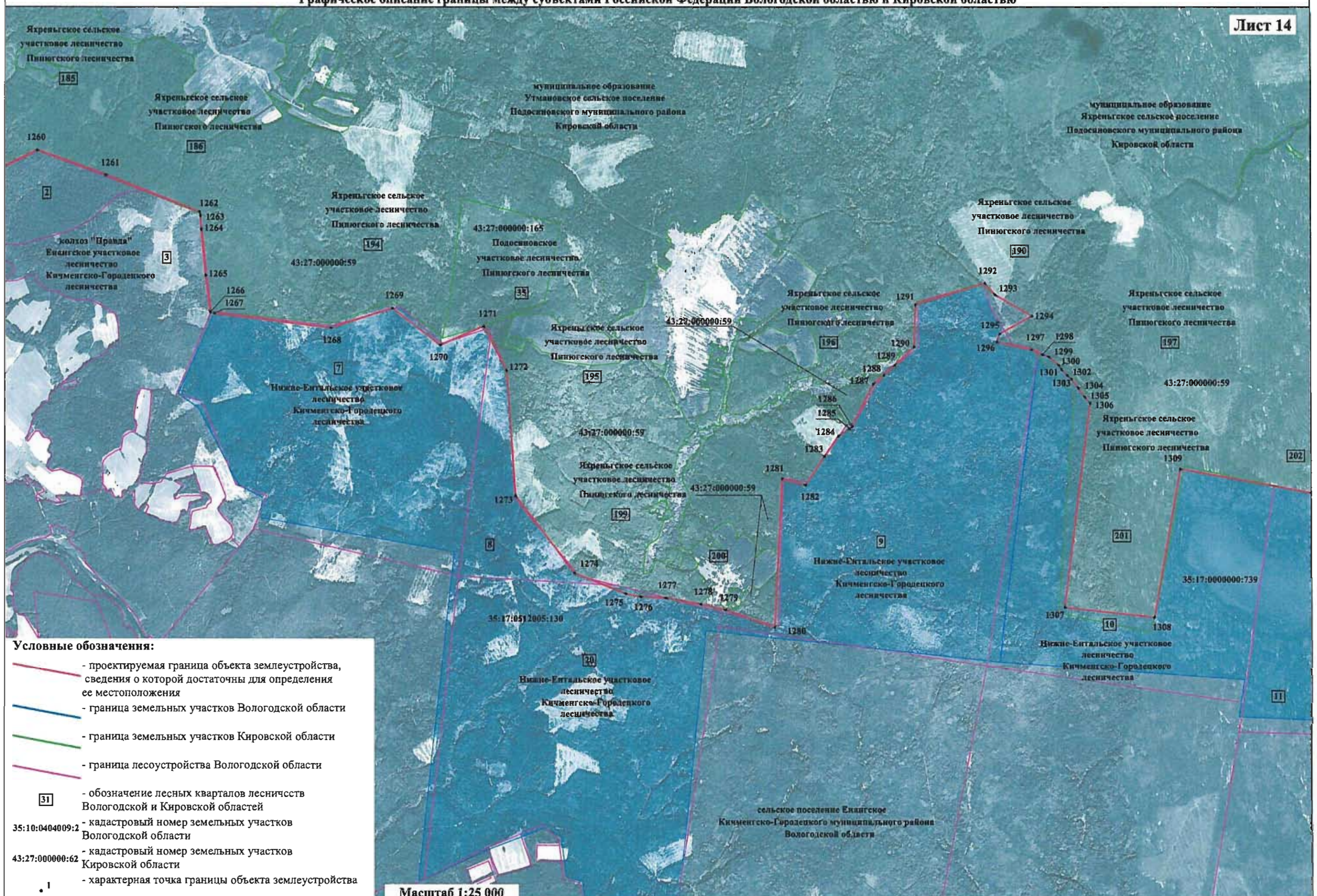
Графическое описание границы между субъектами Российской Федерации Вологодской областью и Кировской областью

Лист 13



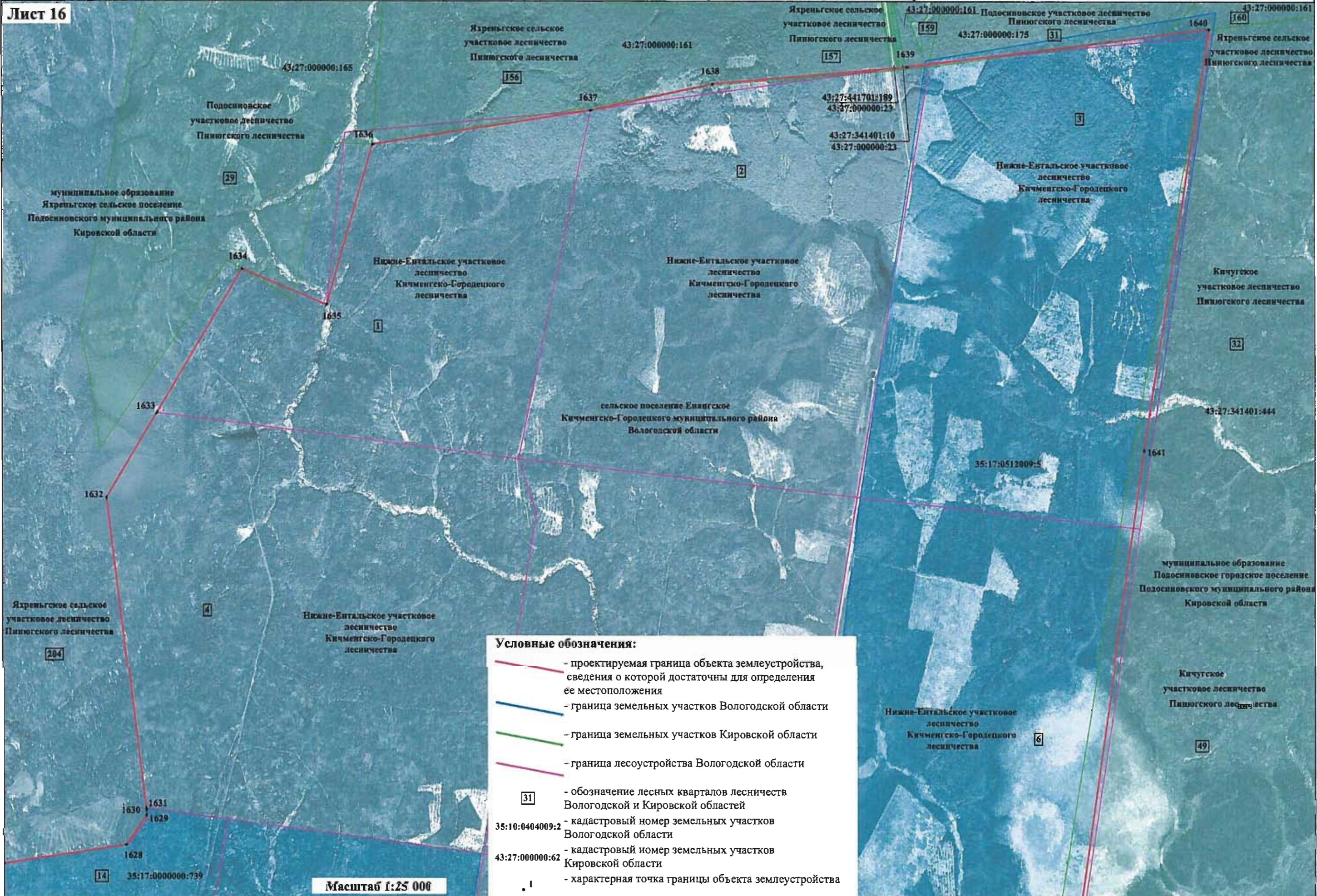
- Условные обозначения:**
- - проектируемая граница объекта землеустройства, сведения о которой достаточны для определения ее местоположения
 - - граница земельных участков Вологодской области
 - - граница земельных участков Кировской области
 - - граница лесоустройства Вологодской области
 - 31 - обозначение лесных кварталов лесничеств Вологодской и Кировской областей
 - 35:10:0404009:2 - кадастровый номер земельных участков Вологодской области
 - 43:27:000000:62 - кадастровый номер земельных участков Кировской области
 - 1 - характерная точка границы объекта землеустройства

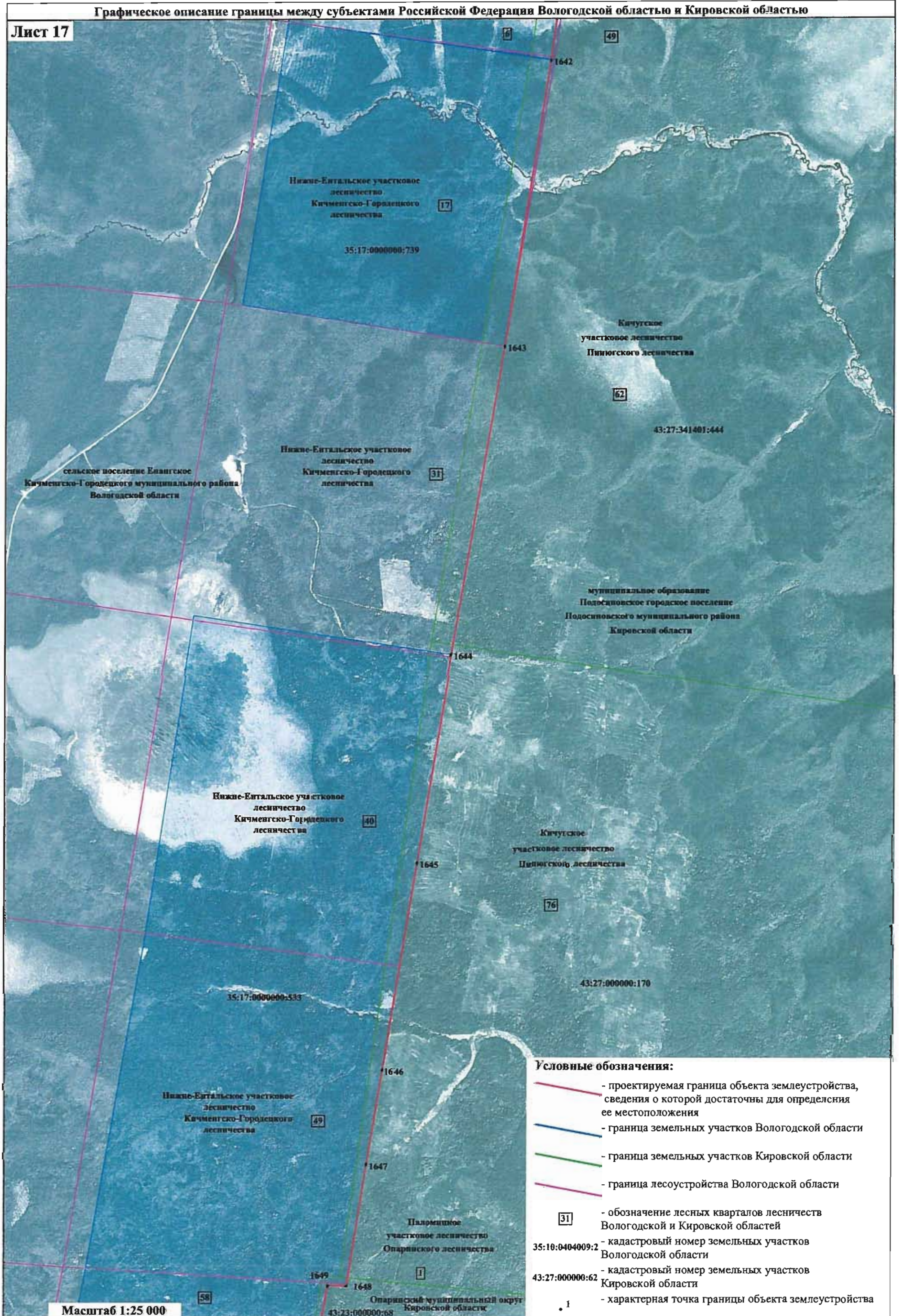
Масштаб 1:25 000



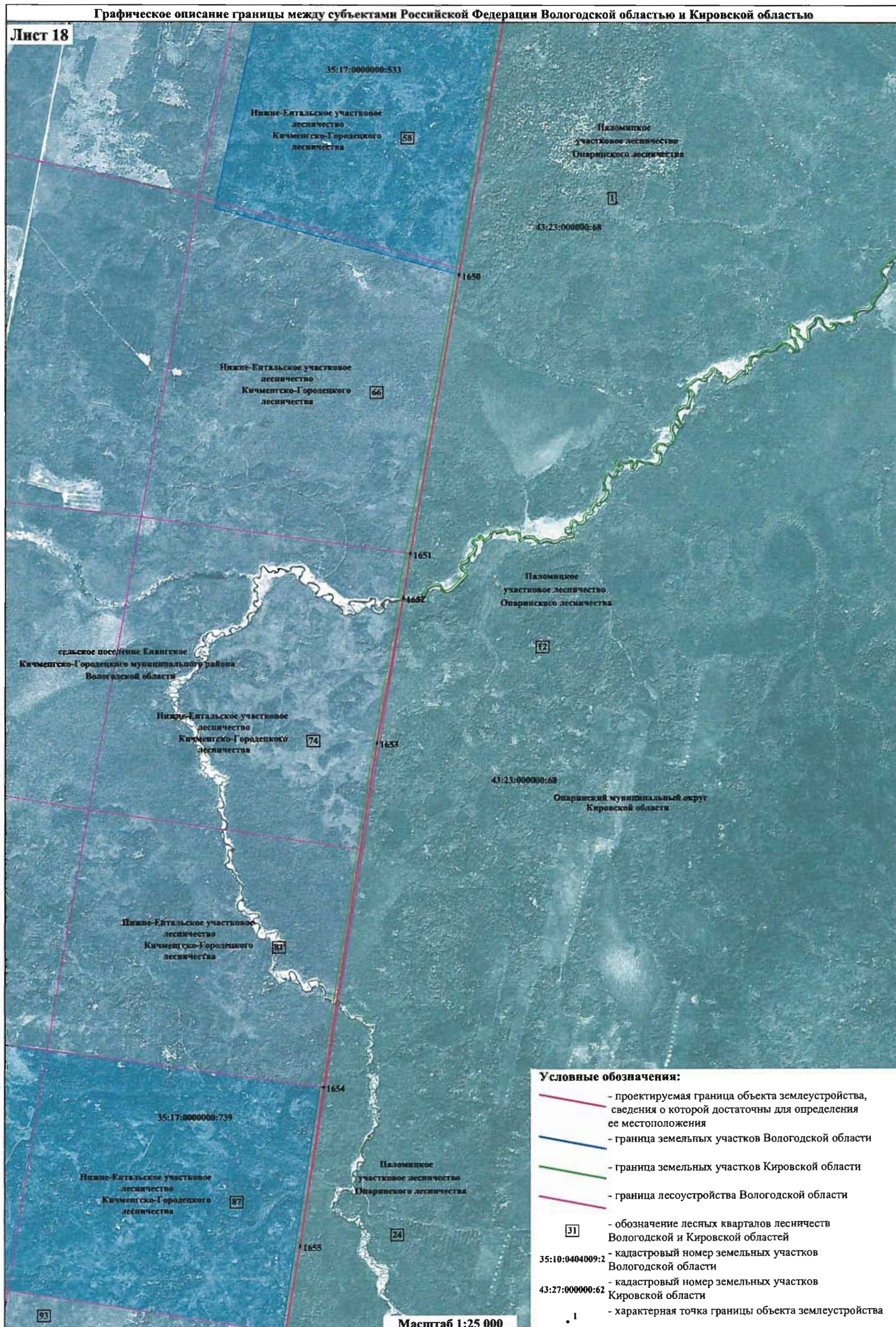
Графическое описание границы между субъектами Российской Федерации Вологодской областью и Кировской областью

Лист 16



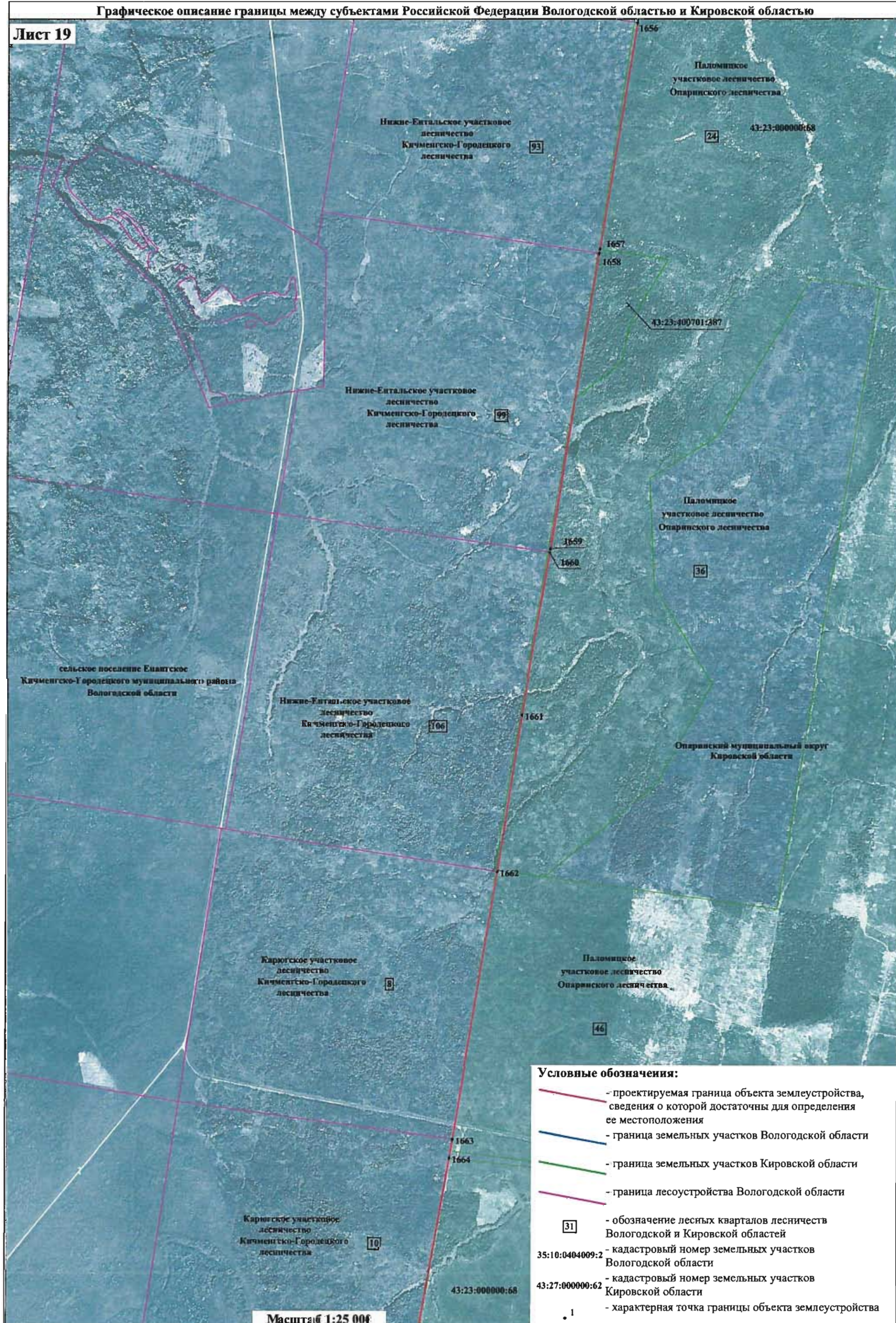


Лист 18



Графическое описание границы между субъектами Российской Федерации Вологодской областью и Кировской областью

Лист 19



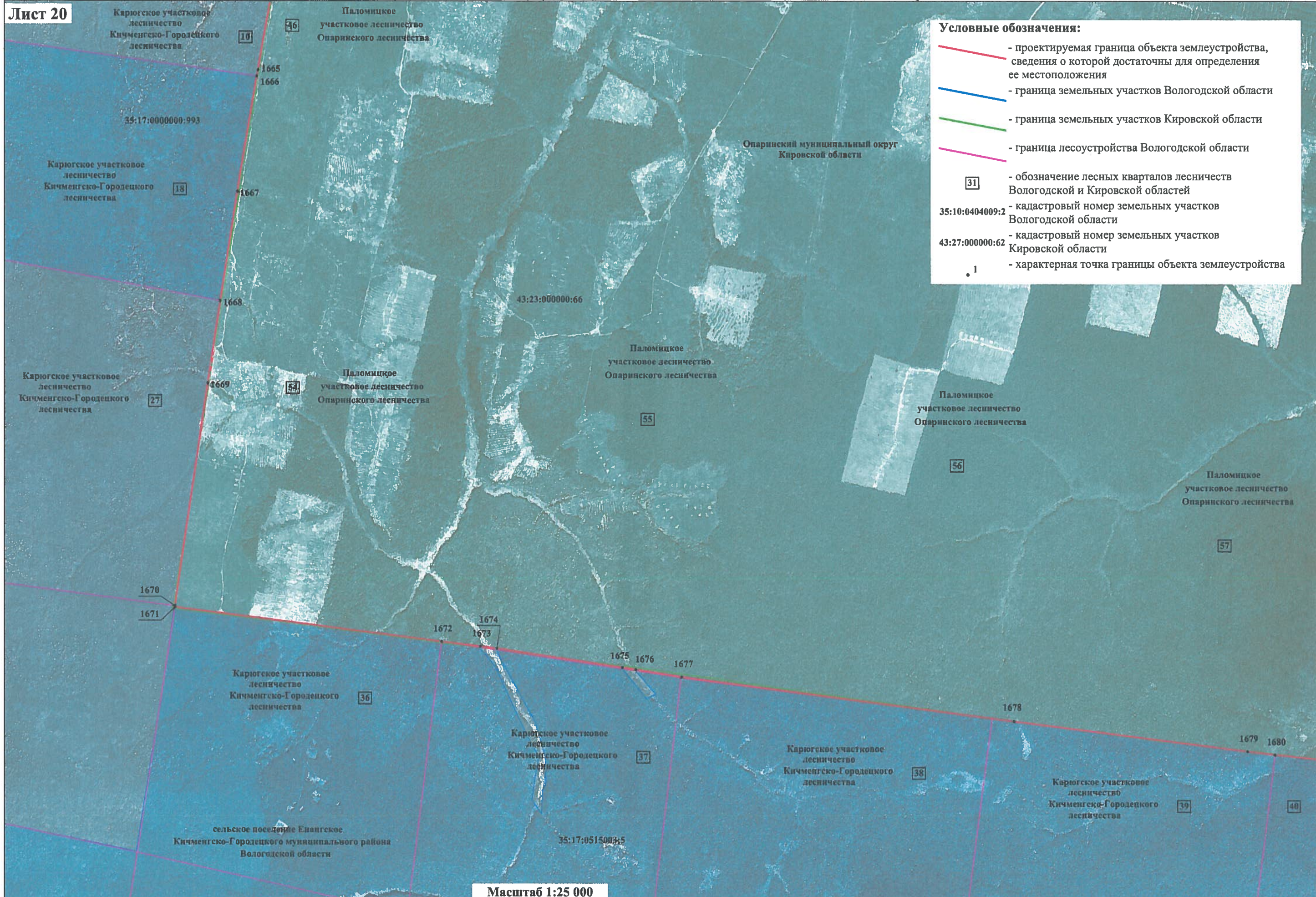
Условные обозначения:

- - проектируемая граница объекта землеустройства, сведения о которой достаточны для определения ее местоположения
- - граница земельных участков Вологодской области
- - граница земельных участков Кировской области
- - граница лесоустройства Вологодской области
- 31 - обозначение лесных кварталов лесничеств Вологодской и Кировской областей
- 35:10:0404009:2 - кадастровый номер земельных участков Вологодской области
- 43:27:000000:62 - кадастровый номер земельных участков Кировской области
- 1 - характерная точка границы объекта землеустройства

Масштаб 1:25 000

Графическое описание границы между субъектами Российской Федерации Вологодской областью и Кировской областью

Лист 20



Графическое описание границы между субъектами Российской Федерации Вологодской областью и Кировской областью

Лист 21

43:23:000000:66

Паломническое
участковое лесничество
Опаринского лесничества

Паломническое
участковое лесничество
Опаринского лесничества

Паломническое
участковое лесничество
Опаринского лесничества

Опаринский муниципальный округ
Кировской области

43:23:000000:50

57

58

59

1681

1682

1683

40

41

42

Карюгское участковое
лесничество
Кичменгско-Городецкого
лесничества

Карюгское участковое
лесничество
Кичменгско-Городецкого
лесничества

Карюгское участковое
лесничество
Кичменгско-Городецкого
лесничества

35:17:0515003:5

Моломское
участковое лесничество
Опаринского лесничества

20

1684

35:17:0000000:533

56

Карюгское участковое
лесничество
Кичменгско-Городецкого
лесничества

43:23:000000:50

1685

сельское поселение Елангское
Кичменгско-Городецкого муниципального района
Вологодской области

70

Карюгское участковое
лесничество
Кичменгско-Городецкого
лесничества






Моломское
участковое лесничество
Опаринского лесничества

28

1686

1687

31

- Условные обозначения:**
-  - проектируемая граница объекта землеустройства, сведения о которой достаточны для определения ее местоположения
 -  - граница земельных участков Вологодской области
 -  - граница земельных участков Кировской области
 -  - граница лесоустройства Вологодской области
 -  - обозначение лесных кварталов лесничеств Вологодской и Кировской областей
 - 35:10:0404009:2 - кадастровый номер земельных участков Вологодской области
 - 43:27:000000:62 - кадастровый номер земельных участков Кировской области
 - 1 - характерная точка границы объекта землеустройства

84

Карюгское участковое
лесничество
Кичменгско-Городецкого
лесничества

35:17:0000000:596

Масштаб 1:25 000

Графическое описание границы между субъектами Российской Федерации Вологодской областью и Кировской областью

Лист 22

